

Grundsicherungsdichte in Berlin 2007 bis 2016^[a]

BERLIN	2007	2008	2009	2010	2011	2012	2013	2014	2015	2016
Grundsicherungsempfänger zusammen	650.333	637.134	645.717	635.937	632.057	626.437	628.912	625.626	624.565	620.114
ALG II (SGB II) [1]	447.104	432.007	436.131	429.160	421.395	412.825	411.385	403.996	399.239	394.270
Sozialgeld (SGB II) [2]	151.708	148.557	152.084	147.166	147.676	146.801	146.711	147.647	147.521	147.871
GruSi wg. EM (SGB XII) [3]	22.936	25.494	26.643	27.963	29.790	31.721	33.323	34.935	36.365	36.576
GruSi wg. Alters (SGB XII) [4]	28.585	31.076	30.859	31.648	33.196	35.090	37.493	39.048	41.440	41.397
Bevölkerung insgesamt [5]	3.353.854	3.362.842	3.369.672	3.387.562	3.427.114	3.469.621	3.517.424	3.562.166	3.610.156	3.670.622
15 Jahre bis unter Regelaltersgrenze	2.331.394	2.319.436	2.307.396	2.315.551	2.346.373	2.377.128	2.410.725	2.432.211	2.458.837	2.495.718
0 Jahre bis unter Regelaltersgrenze	2.734.344	2.727.038	2.721.553	2.737.721	2.776.148	2.814.261	2.856.609	2.889.004	2.933.002	2.986.915
18 Jahre bis unter Regelaltersgrenze ab Regelaltersgrenze	2.244.508	2.240.849	2.231.391	2.240.550	2.270.236	2.298.791	2.330.401	2.350.678	2.375.566	2.409.901
GruSi-Empfänger je 1.000 Einwohner [6]	194	189	192	188	184	181	179	176	173	169
ALG II (SGB II) [7]	192	186	189	185	180	174	171	166	162	158
Sozialgeld (SGB II) [7]	55	54	56	54	53	52	51	51	50	50
GruSi wg. EM (SGB XII) [7]	10	11	12	12	13	14	14	15	15	15
GruSi wg. Alters (SGB XII) [7]	46	49	48	49	51	54	57	58	61	61

MITTE	2007	2008	2009	2010	2011	2012	2013	2014	2015	2016
Grundsicherungsempfänger zusammen	88.472	88.700	90.379	91.502	91.048	90.133	90.418	90.319	90.184	90.763
ALG II (SGB II) [1]	59.555	58.870	59.890	60.827	59.991	58.876	59.187	58.540	58.017	57.992
Sozialgeld (SGB II) [2]	22.819	23.037	23.561	23.277	23.153	22.941	22.496	22.621	22.568	22.943
GruSi wg. EM (SGB XII) [3]	2.197	2.522	2.620	2.846	3.095	3.366	3.554	3.741	3.922	4.064
GruSi wg. Alters (SGB XII) [4]	3.901	4.271	4.308	4.552	4.809	4.950	5.181	5.417	5.677	5.764
Bevölkerung insgesamt [5]	323.017	323.304	327.082	326.650	333.152	339.974	348.102	356.506	363.236	371.407
15 Jahre bis unter Regelaltersgrenze	234.854	234.638	237.831	237.501	243.450	250.006	257.084	263.490	268.511	275.220
0 Jahre bis unter Regelaltersgrenze	276.758	276.944	280.551	280.928	287.552	294.422	302.317	309.873	316.448	324.460
18 Jahre bis unter Regelaltersgrenze ab Regelaltersgrenze	226.549	226.888	230.379	230.271	236.223	242.635	249.435	255.696	260.537	266.841
GruSi-Empfänger je 1.000 Einwohner [6]	274	274	276	280	273	265	260	253	248	244
ALG II (SGB II) [7]	254	251	252	256	246	235	230	222	216	211
Sozialgeld (SGB II) [7]	82	83	84	83	81	78	74	73	71	71
GruSi wg. EM (SGB XII) [7]	10	11	11	12	13	14	14	15	15	15
GruSi wg. Alters (SGB XII) [7]	84	92	93	100	105	109	113	116	121	123

FRIEDRICHSHAIN-KREUZBERG	2007	2008	2009	2010	2011	2012	2013	2014	2015	2016
Grundsicherungsempfänger zusammen	69.085	66.610	66.675	64.297	62.556	60.704	60.149	59.235	57.819	56.560
ALG II (SGB II) [1]	46.929	44.874	45.164	43.554	42.332	41.052	40.730	39.863	38.707	37.924
Sozialgeld (SGB II) [2]	16.922	16.158	16.093	15.211	14.513	13.685	13.285	13.042	12.518	12.035
GruSi wg. EM (SGB XII) [3]	2.376	2.490	2.525	2.583	2.672	2.776	2.835	2.966	3.063	3.092
GruSi wg. Alters (SGB XII) [4]	2.858	3.088	2.893	2.949	3.039	3.191	3.299	3.364	3.531	3.509
Bevölkerung insgesamt [5]	260.441	262.257	259.967	261.090	265.361	269.471	273.517	275.691	278.393	281.323
15 Jahre bis unter Regelaltersgrenze	200.557	202.096	200.009	200.938	204.902	208.719	212.214	213.548	215.092	216.936
0 Jahre bis unter Regelaltersgrenze	233.283	234.894	233.049	234.517	238.934	242.982	246.865	248.691	251.337	254.075
18 Jahre bis unter Regelaltersgrenze ab Regelaltersgrenze	194.813	196.792	194.925	196.016	199.947	203.609	206.907	208.091	209.385	211.199
GruSi-Empfänger je 1.000 Einwohner [6]	265	254	256	246	236	225	220	215	208	201
ALG II (SGB II) [7]	234	222	226	217	207	197	192	187	180	175
Sozialgeld (SGB II) [7]	73	69	69	65	61	56	54	52	50	47
GruSi wg. EM (SGB XII) [7]	12	13	13	13	13	14	14	14	15	15
GruSi wg. Alters (SGB XII) [7]	105	113	107	111	115	120	124	125	131	129

PANKOW	2007	2008	2009	2010	2011	2012	2013	2014	2015	2016
Grundsicherungsempfänger zusammen	51.382	47.871	47.597	44.791	43.355	42.045	41.966	41.189	40.361	39.159
ALG II (SGB II) [1]	37.644	34.662	34.321	32.601	31.081	29.887	29.556	28.565	27.775	26.938
Sozialgeld (SGB II) [2]	10.295	9.445	9.412	8.392	8.189	7.853	7.797	7.838	7.574	7.403
GruSi wg. EM (SGB XII) [3]	1.851	2.054	2.136	2.195	2.416	2.561	2.716	2.832	2.962	2.904
GruSi wg. Alters (SGB XII) [4]	1.592	1.710	1.728	1.603	1.669	1.744	1.897	1.954	2.050	1.914
Bevölkerung insgesamt [5]	354.551	356.931	354.711	360.017	365.021	370.937	377.532	384.367	389.976	397.406
15 Jahre bis unter Regelaltersgrenze	256.436	255.734	250.791	254.489	258.035	262.404	267.036	271.200	274.397	279.521
0 Jahre bis unter Regelaltersgrenze	298.444	299.712	296.723	302.185	307.594	313.589	320.079	326.308	331.972	339.160
18 Jahre bis unter Regelaltersgrenze ab Regelaltersgrenze	249.205	249.810	245.062	248.541	251.895	255.768	260.031	263.794	266.559	271.086
GruSi-Empfänger je 1.000 Einwohner [6]	145	134	134	124	119	113	111	107	103	99
ALG II (SGB II) [7]	147	136	137	128	120	114	111	105	101	96
Sozialgeld (SGB II) [7]	34	32	32	28	27	25	24	24	23	22
GruSi wg. EM (SGB XII) [7]	7	8	9	9	10	10	10	11	11	11
GruSi wg. Alters (SGB XII) [7]	28	30	30	28	29	30	33	34	35	33



CHARLOTTENBURG-WILMERSDORF	2007	2008	2009	2010	2011	2012	2013	2014	2015	2016
Grundsicherungsempfänger zusammen	43.630	43.898	44.534	43.812	43.121	42.320	41.941	41.307	42.012	41.621
ALG II (SGB II) [1]	30.413	29.719	30.138	29.436	28.692	27.772	27.108	26.171	26.270	25.685
Sozialgeld (SGB II) [2]	8.161	8.033	8.197	7.861	7.589	7.338	7.223	7.203	7.464	7.549
GruSi wg. EM (SGB XII) [3]	1.632	2.064	2.107	2.173	2.236	2.299	2.377	2.456	2.503	2.505
GruSi wg. Alters (SGB XII) [4]	3.424	4.082	4.092	4.342	4.604	4.911	5.233	5.477	5.775	5.882
Bevölkerung insgesamt [5]	310.068	310.760	312.256	312.340	314.911	319.289	322.870	326.354	330.468	336.249
15 Jahre bis unter Regelaltersgrenze	214.450	212.853	212.214	211.324	212.716	215.348	217.226	218.200	220.008	223.432
0 Jahre bis unter Regelaltersgrenze	246.563	245.052	244.662	244.020	245.561	248.678	250.900	252.769	256.009	260.667
18 Jahre bis unter Regelaltersgrenze ab Regelaltersgrenze	207.915	206.556	206.009	205.107	206.440	208.832	210.462	211.461	213.159	216.493
GruSi-Empfänger je 1.000 Einwohner [6]	63.505	65.708	67.594	68.320	69.350	70.611	71.970	73.585	74.459	75.582
ALG II (SGB II) [7]	141	141	143	140	137	133	130	127	127	124
Sozialgeld (SGB II) [7]	142	140	142	139	135	129	125	120	119	115
GruSi wg. EM (SGB XII) [7]	33	33	34	32	31	30	29	28	29	29
GruSi wg. Alters (SGB XII) [7]	8	10	10	11	11	11	11	12	12	12
GruSi wg. Alters (SGB XII) [7]	54	62	61	64	66	70	73	74	78	78

SPANDAU	2007	2008	2009	2010	2011	2012	2013	2014	2015	2016
Grundsicherungsempfänger zusammen	48.232	47.373	48.330	48.308	48.749	49.171	49.883	50.225	50.983	51.957
ALG II (SGB II) [1]	33.096	32.194	32.632	32.276	32.358	32.262	32.252	31.882	32.142	32.563
Sozialgeld (SGB II) [2]	11.506	11.292	11.789	11.944	11.983	12.268	12.623	13.029	13.196	13.745
GruSi wg. EM (SGB XII) [3]	1.524	1.725	1.757	1.874	2.043	2.134	2.304	2.460	2.596	2.597
GruSi wg. Alters (SGB XII) [4]	2.106	2.162	2.152	2.214	2.365	2.507	2.704	2.854	3.049	3.052
Bevölkerung insgesamt [5]	215.927	215.945	215.444	218.094	220.645	223.305	226.868	230.419	234.630	239.942
15 Jahre bis unter Regelaltersgrenze	140.475	139.262	137.946	139.860	141.823	143.676	146.413	148.176	150.681	154.202
0 Jahre bis unter Regelaltersgrenze	168.688	167.502	166.315	168.552	170.919	173.169	176.550	179.334	183.269	188.324
18 Jahre bis unter Regelaltersgrenze ab Regelaltersgrenze	133.619	132.863	131.676	133.622	135.452	137.251	139.965	141.632	143.967	147.385
GruSi-Empfänger je 1.000 Einwohner [6]	47.239	48.443	49.129	49.542	49.726	50.136	50.319	51.085	51.361	51.618
ALG II (SGB II) [7]	223	219	224	222	221	220	220	218	217	217
Sozialgeld (SGB II) [7]	236	231	237	231	228	225	220	215	213	211
GruSi wg. EM (SGB XII) [7]	68	67	71	71	70	71	71	73	72	73
GruSi wg. Alters (SGB XII) [7]	11	13	13	14	15	16	16	17	18	18
GruSi wg. Alters (SGB XII) [7]	45	45	44	45	48	50	54	56	59	59

STEGLITZ-ZEHLENDORF	2007	2008	2009	2010	2011	2012	2013	2014	2015	2016
Grundsicherungsempfänger zusammen	27.905	27.674	27.954	27.599	26.730	25.893	25.956	25.415	24.879	24.941
ALG II (SGB II) [1]	19.111	18.703	18.680	18.493	17.616	16.671	16.707	16.031	15.331	15.239
Sozialgeld (SGB II) [2]	5.750	5.742	5.884	5.679	5.473	5.298	5.048	5.007	4.901	4.999
GruSi wg. EM (SGB XII) [3]	1.179	1.253	1.365	1.424	1.545	1.660	1.791	1.854	1.919	1.929
GruSi wg. Alters (SGB XII) [4]	1.865	1.976	2.025	2.003	2.096	2.264	2.410	2.523	2.728	2.774
Bevölkerung insgesamt [5]	286.970	288.062	289.718	291.700	293.692	295.746	298.200	299.268	299.765	304.086
15 Jahre bis unter Regelaltersgrenze	185.423	183.889	183.291	183.815	185.233	186.313	187.276	186.431	186.037	188.511
0 Jahre bis unter Regelaltersgrenze	221.162	219.781	219.433	220.580	222.003	223.214	224.506	223.872	224.235	227.776
18 Jahre bis unter Regelaltersgrenze ab Regelaltersgrenze	177.824	176.429	175.785	176.341	177.505	178.432	179.271	178.370	177.985	180.345
GruSi-Empfänger je 1.000 Einwohner [6]	65.808	68.281	70.285	71.120	71.689	72.532	73.695	75.397	75.530	76.310
ALG II (SGB II) [7]	97	96	96	95	91	88	87	85	83	82
Sozialgeld (SGB II) [7]	103	102	102	101	95	89	89	86	82	81
GruSi wg. EM (SGB XII) [7]	26	26	27	26	25	24	22	22	22	22
GruSi wg. Alters (SGB XII) [7]	7	7	8	8	9	9	10	10	11	11
GruSi wg. Alters (SGB XII) [7]	28	29	29	28	29	31	33	33	36	36

TEMPELHOF-SCHÖNEBERG	2007	2008	2009	2010	2011	2012	2013	2014	2015	2016
Grundsicherungsempfänger zusammen	58.002	56.669	57.206	57.075	57.269	56.425	56.730	56.491	57.028	56.783
ALG II (SGB II) [1]	38.884	37.538	37.741	37.376	37.237	36.396	36.312	35.826	35.843	35.496
Sozialgeld (SGB II) [2]	13.417	12.957	13.181	13.123	13.150	12.821	12.800	12.616	12.767	12.812
GruSi wg. EM (SGB XII) [3]	2.241	2.438	2.517	2.626	2.762	2.944	3.048	3.194	3.345	3.365
GruSi wg. Alters (SGB XII) [4]	3.460	3.736	3.767	3.950	4.120	4.264	4.570	4.855	5.073	5.110
Bevölkerung insgesamt [5]	325.952	326.868	328.097	329.245	329.361	328.428	331.822	335.767	341.161	346.108
15 Jahre bis unter Regelaltersgrenze	223.966	222.965	222.411	222.802	223.116	222.154	224.530	226.373	229.421	232.134
0 Jahre bis unter Regelaltersgrenze	263.409	262.407	261.993	262.592	263.101	262.042	264.790	267.138	271.902	275.999
18 Jahre bis unter Regelaltersgrenze ab Regelaltersgrenze	215.432	214.621	214.225	214.793	215.028	213.918	216.131	218.055	221.189	223.828
GruSi-Empfänger je 1.000 Einwohner [6]	62.543	64.461	66.104	66.653	66.260	66.386	67.033	68.629	69.259	70.110
ALG II (SGB II) [7]	178	173	174	173	174	172	171	168	167	164
Sozialgeld (SGB II) [7]	174	168	170	168	167	164	162	158	156	153
GruSi wg. EM (SGB XII) [7]	51	49	50	50	50	49	48	47	47	46
GruSi wg. Alters (SGB XII) [7]	10	11	12	12	13	14	14	15	15	15
GruSi wg. Alters (SGB XII) [7]	55	58	57	59	62	64	68	71	73	73

NEUKÖLLN	2007	2008	2009	2010	2011	2012	2013	2014	2015	2016
Grundsicherungsempfänger zusammen	87.151	85.698	87.648	86.666	85.813	85.580	85.893	85.109	85.384	83.142
ALG II (SGB II) [1]	59.118	57.701	58.547	57.440	56.222	55.219	55.001	54.057	54.036	52.028
Sozialgeld (SGB II) [2]	22.338	21.830	22.327	22.191	22.157	22.381	22.376	22.148	21.985	21.579
GruSi wg. EM (SGB XII) [3]	2.252	2.537	2.894	3.119	3.315	3.631	3.803	3.970	4.154	4.249
GruSi wg. Alters (SGB XII) [4]	3.443	3.630	3.880	3.916	4.119	4.349	4.713	4.934	5.209	5.286
Bevölkerung insgesamt [5]	302.801	305.519	307.650	307.204	313.245	318.356	322.153	325.716	328.062	327.522
15 Jahre bis unter Regelaltersgrenze	208.295	209.796	211.138	211.049	216.639	221.201	224.456	226.735	228.063	226.840
0 Jahre bis unter Regelaltersgrenze	249.819	251.136	252.565	252.839	258.737	263.613	267.117	269.731	272.019	271.268
18 Jahre bis unter Regelaltersgrenze ab Regelaltersgrenze	199.154	200.894	202.491	202.538	208.243	212.772	216.059	218.421	219.701	218.586
GruSi-Empfänger je 1.000 Einwohner [6]	52.982	54.383	55.085	54.365	54.508	54.743	55.036	55.985	56.043	56.254
ALG II (SGB II) [7]	288	280	285	282	274	269	267	261	260	254
Sozialgeld (SGB II) [7]	284	275	277	272	260	250	245	238	237	229
GruSi wg. EM (SGB XII) [7]	89	87	88	88	86	85	84	82	81	80
GruSi wg. Alters (SGB XII) [7]	11	13	14	15	16	17	18	18	19	19
GruSi wg. Alters (SGB XII) [7]	65	67	70	72	76	79	86	88	93	94

TREPTOW-KÖPENICK	2007	2008	2009	2010	2011	2012	2013	2014	2015	2016
Grundsicherungsempfänger zusammen	31.878	30.626	30.122	29.108	28.824	28.890	28.941	28.760	28.848	29.038
ALG II (SGB II) [1]	22.905	21.579	21.218	20.429	20.015	19.812	19.669	19.397	19.250	19.342
Sozialgeld (SGB II) [2]	6.828	6.580	6.564	6.270	6.209	6.273	6.295	6.228	6.238	6.474
GruSi wg. EM (SGB XII) [3]	1.119	1.311	1.336	1.406	1.527	1.637	1.759	1.863	1.964	1.942
GruSi wg. Alters (SGB XII) [4]	1.026	1.156	1.004	1.003	1.073	1.168	1.218	1.272	1.396	1.280
Bevölkerung insgesamt [5]	234.975	236.078	237.753	239.374	241.487	243.844	245.951	249.440	253.333	259.524
15 Jahre bis unter Regelaltersgrenze	152.663	151.957	151.966	152.997	154.992	156.850	158.606	160.739	163.500	168.100
0 Jahre bis unter Regelaltersgrenze	177.800	177.948	178.665	180.432	183.006	185.618	188.038	191.226	195.339	201.399
18 Jahre bis unter Regelaltersgrenze ab Regelaltersgrenze	146.964	147.436	147.694	148.727	150.405	152.074	153.628	155.725	158.275	162.458
GruSi-Empfänger je 1.000 Einwohner [6]	57.175	58.130	59.088	58.942	58.481	58.226	57.913	58.214	57.994	58.125
ALG II (SGB II) [7]	136	130	127	122	119	118	118	115	114	112
Sozialgeld (SGB II) [7]	150	142	140	134	129	126	124	121	118	115
GruSi wg. EM (SGB XII) [7]	38	37	37	35	34	34	33	33	32	32
GruSi wg. Alters (SGB XII) [7]	8	9	9	9	10	11	11	12	12	12
GruSi wg. Alters (SGB XII) [7]	18	20	17	17	18	20	21	22	24	22

MARZAHN-HELLERSDORF	2007	2008	2009	2010	2011	2012	2013	2014	2015	2016
Grundsicherungsempfänger zusammen	53.481	52.056	52.668	50.782	51.974	51.805	52.171	51.966	50.679	48.434
ALG II (SGB II) [1]	38.442	36.896	37.081	36.160	35.756	35.058	34.687	33.874	32.362	30.875
Sozialgeld (SGB II) [2]	12.337	12.272	12.717	11.610	12.936	13.090	13.471	13.849	13.798	13.160
GruSi wg. EM (SGB XII) [3]	1.400	1.543	1.602	1.727	1.923	2.137	2.319	2.499	2.610	2.567
GruSi wg. Alters (SGB XII) [4]	1.302	1.345	1.268	1.285	1.359	1.520	1.694	1.744	1.909	1.832
Bevölkerung insgesamt [5]	246.195	244.637	244.165	246.225	249.232	251.879	254.226	256.173	259.373	262.015
15 Jahre bis unter Regelaltersgrenze	181.525	178.021	175.129	175.276	176.332	176.698	177.069	176.055	176.462	176.202
0 Jahre bis unter Regelaltersgrenze	208.772	205.749	203.859	205.243	207.731	209.315	210.702	211.039	212.950	213.966
18 Jahre bis unter Regelaltersgrenze ab Regelaltersgrenze	173.788	172.217	169.887	170.240	171.337	171.525	171.657	170.471	170.681	170.169
GruSi-Empfänger je 1.000 Einwohner [6]	37.423	38.888	40.306	40.982	41.501	42.564	43.525	45.134	46.423	48.049
ALG II (SGB II) [7]	217	213	216	206	209	206	205	203	195	185
Sozialgeld (SGB II) [7]	212	207	212	206	203	198	196	192	183	175
GruSi wg. EM (SGB XII) [7]	59	60	62	57	62	63	64	66	65	62
GruSi wg. Alters (SGB XII) [7]	8	9	9	10	11	12	14	15	15	15
GruSi wg. Alters (SGB XII) [7]	35	35	31	31	33	36	39	39	41	38

LICHTENBERG [8]	2007	2008	2009	2010	2011	2012	2013	2014	2015	2016
Grundsicherungsempfänger zusammen	48.961	48.069	49.273	48.507	48.334	48.072	48.505	48.280	48.022	48.291
ALG II (SGB II) [1]	33.343	32.214	32.780	32.566	31.728	31.117	30.940	30.215	29.577	29.713
Sozialgeld (SGB II) [2]	10.520	10.298	10.879	10.176	10.608	10.650	10.913	11.158	11.241	11.439
GruSi wg. EM (SGB XII) [3]	3.420	3.704	3.851	3.991	4.191	4.365	4.527	4.698	4.830	4.860
GruSi wg. Alters (SGB XII) [4]	1.678	1.853	1.763	1.774	1.807	1.940	2.125	2.209	2.374	2.279
Bevölkerung insgesamt [5]	250.808	251.054	251.626	253.539	256.280	260.505	264.858	268.465	275.142	283.121
15 Jahre bis unter Regelaltersgrenze	176.429	174.292	172.370	172.848	174.431	176.904	179.800	181.435	185.553	190.165
0 Jahre bis unter Regelaltersgrenze	202.179	200.829	200.207	201.761	204.466	208.269	212.357	215.106	221.376	228.826
18 Jahre bis unter Regelaltersgrenze ab Regelaltersgrenze	170.399	169.471	167.924	168.539	170.044	172.264	175.052	176.523	180.369	184.591
GruSi-Empfänger je 1.000 Einwohner [6]	48.629	50.225	51.419	51.778	51.814	52.236	52.501	53.359	53.766	54.295
ALG II (SGB II) [7]	195	191	196	191	189	185	183	180	175	171
Sozialgeld (SGB II) [7]	189	185	190	188	182	176	172	167	159	156
GruSi wg. EM (SGB XII) [7]	52	51	54	50	52	51	51	52	51	50
GruSi wg. Alters (SGB XII) [7]	20	22	23	24	25	25	26	27	27	26
GruSi wg. Alters (SGB XII) [7]	35	37	34	34	35	37	40	41	44	42

REINICKENDORF	2007	2008	2009	2010	2011	2012	2013	2014	2015	2016
Grundsicherungsempfänger zusammen	42.154	41.890	43.331	43.490	44.284	45.399	46.359	47.330	48.366	49.425
ALG II (SGB II) [1]	27.664	27.057	27.939	28.002	28.367	28.703	29.236	29.575	29.929	30.475
Sozialgeld (SGB II) [2]	10.815	10.913	11.480	11.432	11.716	12.203	12.384	12.908	13.271	13.733
GruSi wg. EM (SGB XII) [3]	1.745	1.853	1.933	1.999	2.065	2.211	2.290	2.402	2.497	2.502
GruSi wg. Alters (SGB XII) [4]	1.930	2.067	1.979	2.057	2.136	2.282	2.449	2.445	2.669	2.715
Bevölkerung insgesamt [5]	242.149	241.427	241.203	242.084	244.727	247.887	251.325	254.000	256.617	261.919
15 Jahre bis unter Regelaltersgrenze	156.321	153.933	152.300	152.652	154.704	156.853	159.016	159.830	161.112	164.456
0 Jahre bis unter Regelaltersgrenze	187.467	185.084	183.531	184.072	186.544	189.348	192.389	193.918	196.146	200.996
18 Jahre bis unter Regelaltersgrenze ab Regelaltersgrenze	148.846	146.872	145.334	145.815	147.717	149.709	151.804	152.440	153.759	156.921
GruSi-Empfänger je 1.000 Einwohner [6]	174	174	180	180	181	183	184	186	188	189
ALG II (SGB II) [7]	177	176	183	183	183	183	184	185	186	185
Sozialgeld (SGB II) [7]	58	59	63	62	63	64	64	67	68	68
GruSi wg. EM (SGB XII) [7]	12	13	13	14	14	15	15	16	16	16
GruSi wg. Alters (SGB XII) [7]	35	37	34	35	37	39	42	41	44	45

[a] Im Dezember des Kalenderjahres

[1] Erwerbsfähige Leistungsberechtigte im Alter von 15 Jahren bis unterhalb der Regelaltersgrenze

[2] Nicht-erwerbsfähige Leistungsberechtigte unterhalb der Regelaltersgrenze

[3] Dauerhaft voll erwerbsgeminderte Erwachsene unterhalb der Regelaltersgrenze

[4] Ab Erreichen der Regelaltersgrenze

[5] Einwohnerregisterstatistik

[6] Bezogen auf die Gesamtbevölkerung

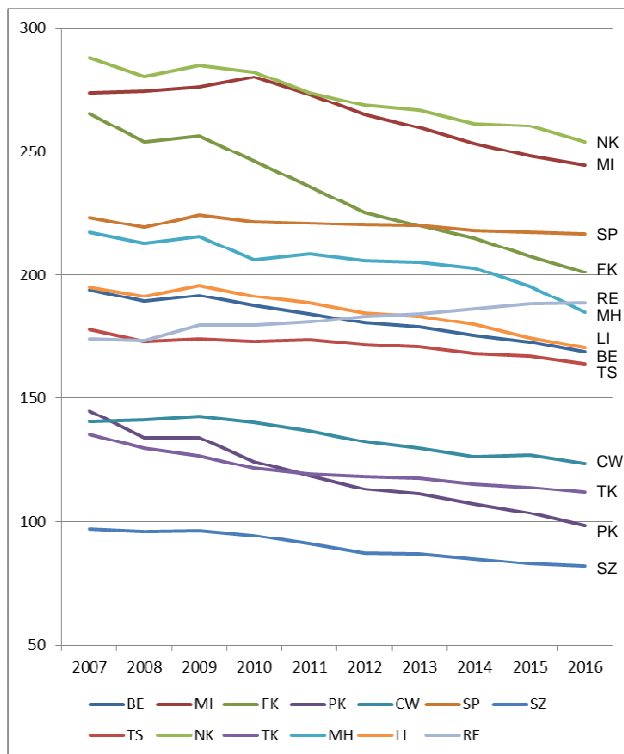
[7] Bezogen auf die Bevölkerung entsprechenden Alters

[8] Lichtenberg verwaltet zentral für Berlin all jene Sozialhilfefälle, die - in der Regel innerhalb von Einrichtungen - außerhalb Berlins leben; rechnerisch schlägt sich dies in der hohen Empfängerzahl von Grundsicherungsleistungen wegen voller Erwerbsminderung nieder.

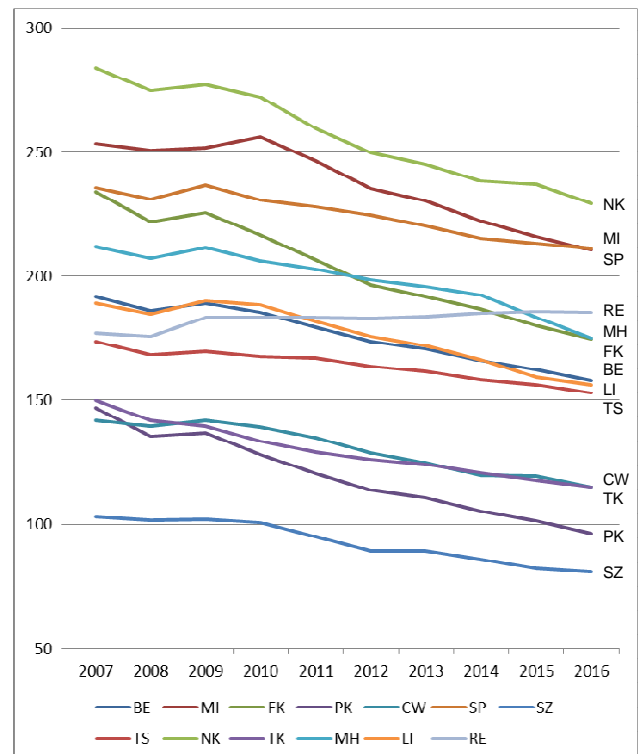
Quelle: Gesundheitsberichterstattung und Sozialstatistisches Berichtswesen der Senatsverwaltung für Gesundheit und Soziales (GSI), Statistik Berlin Brandenburg, Bundesagentur für Arbeit sowie eigene Berechnungen

Empfängerinnen und Empfänger von Grundsicherungsleistungen (SGB II und SGB XII, Kapitel 4) in Berlin 2007 – 2016 nach Bezirken

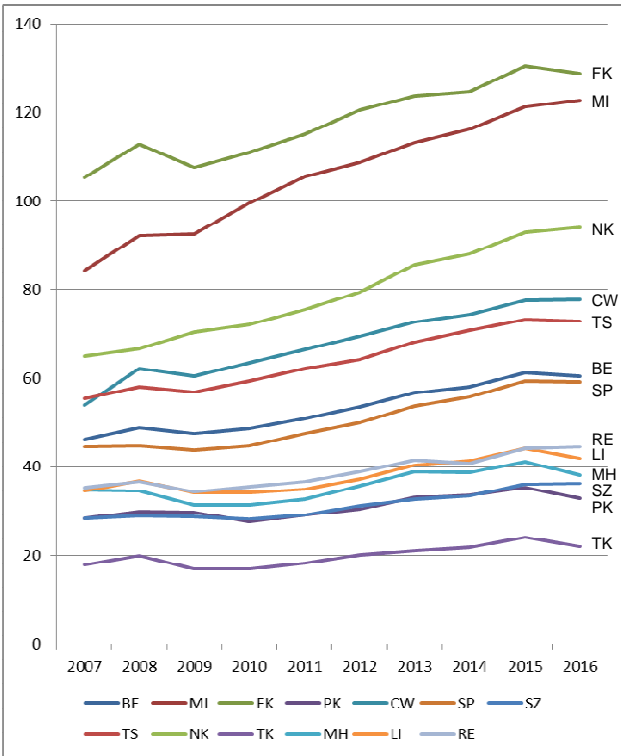
A. Je 1.000 Einwohner – insgesamt



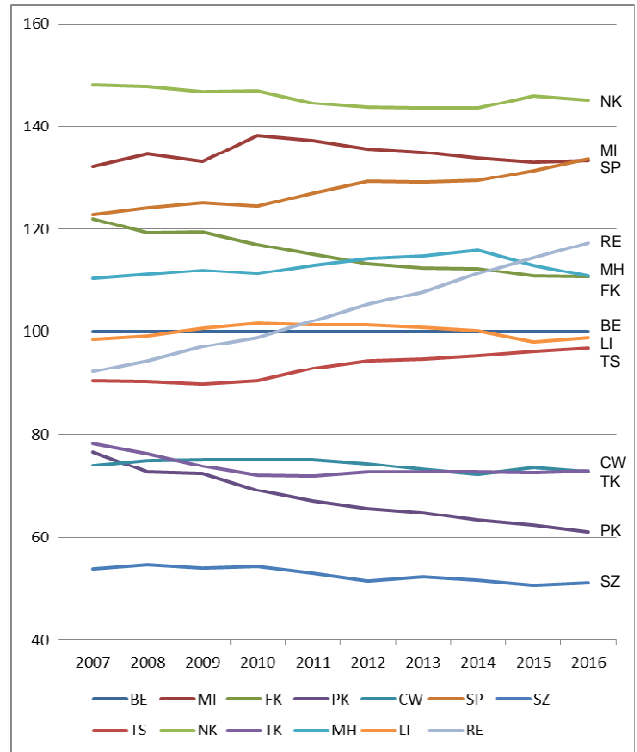
B. Je 1.000 Einwohner im Alter von 15 Jahren bis zur Regelaltersgrenze – ALG II



C. Je 1.000 Einwohner im Alter ab Regelaltersgrenze – Grundsicherung im Alter

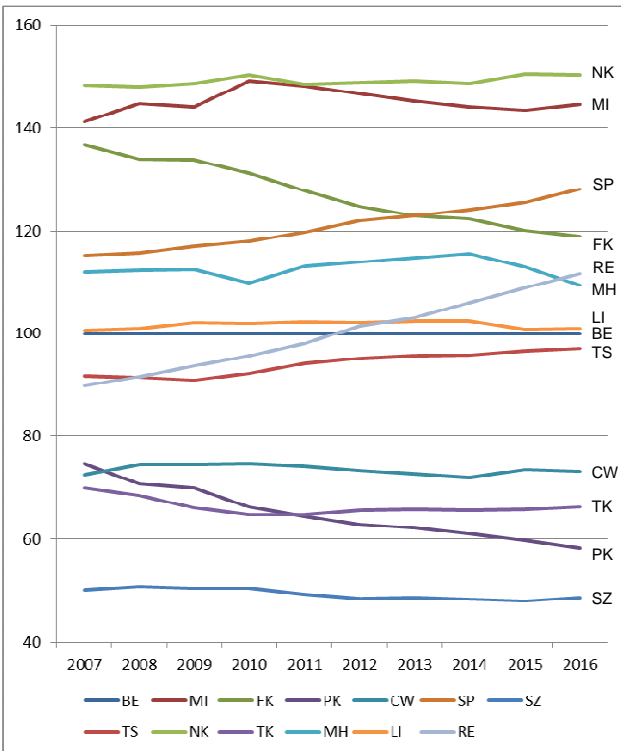


E. Je 1.000 Einwohner im Alter von 15 Jahren bis zur Regelaltersgrenze – ALG II

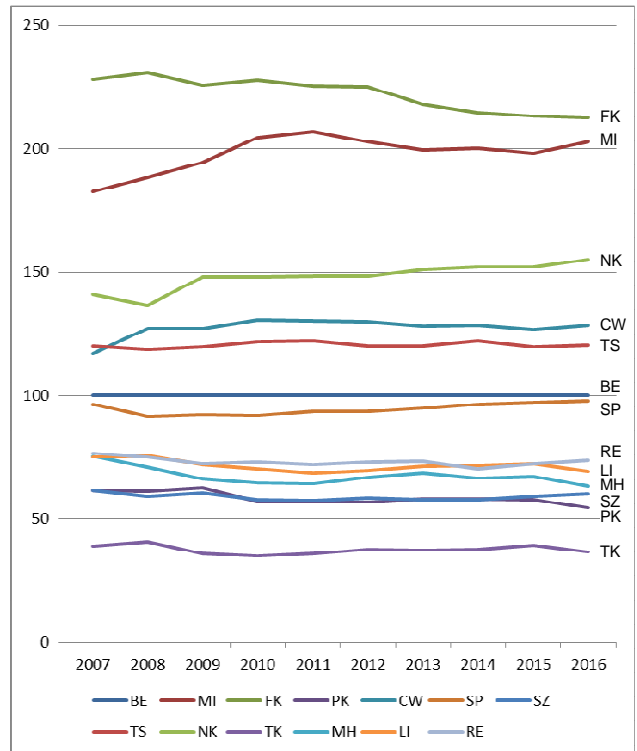


**Bezirkliche Segregation
Berlin gesamt = 100**

D. Je 1.000 Einwohner – insgesamt



F. Je 1.000 Einwohner im Alter ab Regelaltersgrenze – Grundsicherung im Alter



BE = Berlin | MI = Mitte | FK = Friedrichshain-Kreuzberg | PK = Pankow | CW = Charlottenburg-Wilmersdorf | SP = Spandau | SZ = Steglitz-Zehlendorf | TS = Tempelhof-Schöneberg | NK = Neukölln | TK = Treptow-Köpenick | MH = Marzahn-Hellersdorf | LI = Lichtenberg | RE = Reinickendorf

